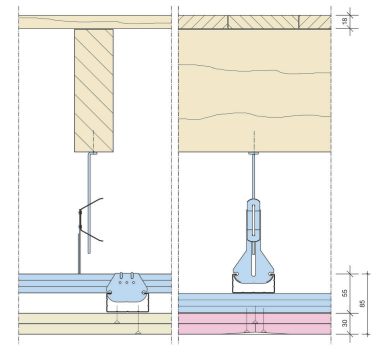
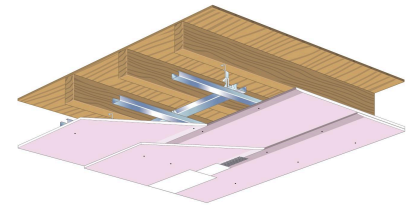


## PD 85 RF P/55.2

Gyproc® Classic RF plafond

### Overzicht

Systeemcode:	PD 85 RF P/55.2
Luchtgeluidisolatie $D_{nT,A,k}$ :	-- dB
Contactgeluidisolatie $L_{nT,A}$ :	-- dB
Brandwerendheid:	60 minuten <sup>1</sup>
Dikte:	85 mm
Bepaling:	2x Gyproc RF 15
Draagsysteem:	PlaGyp® D Plaatdragend h.o.h. 500 mm. Primair h.o.h. -- mm. Afhangers h.o.h. 800 mm.
Minerale wol:	geen
Vloeropbouw:	Vloerdelen 18 mm gekantrecht. Houten balken 175 x 75 mm, h.o.h. 750 mm.
Gewicht:	27 kg/m <sup>2</sup>
Activ'Air:	Nee



1. Brandwerendheid i.c.m. houten vloer. Raadpleeg voor advies uw Gyproc adviseur of de Gyproc Helpdesk, telefoonnummer 0347-325 165 of per e-mail [helpdesk@gyproc.nl](mailto:helpdesk@gyproc.nl).

### Hét basis plafondstelsel met

#### goede geluidsisolatie en extra hoge brandwerendheid.

- Zeer brandwerend: dankzij het gebonden kristalwater en toevoeging van glasvezels in de kern.
- Geluidsisolerend: dankzij het massa-veer-massa principe.
- Licht in gewicht: overal toepasbaar, onafhankelijk van de draagconstructie.
- Vlak en glad af te werken: dankzij de afgeschuinde kanten (AK).

Wanneer een zeer hoge brandwerendheid en geluidsisolatie vereist is, worden Gyproc® Classic RF plafonds toegepast. Deze plafonds zijn snel en droog te monteren, zodat een korte doorlooptijd binnen het bouwproces gegarandeerd is.

## PD 85 RF P/55.2

Gyproc® Classic RF plafond

### Technische specificaties

#### Brandwerendheid

De brandwerendheid van het Gyproc® Classic RF plafond - PD 85 RF P/55.2 bedraagt 60 minuten.

De brandwerendheid van de Gyproc® plafonds is vastgelegd in diverse brandrapporten. Voor dit Gyproc® plafond is het criterium 'thermische isolatie betrokken op de temperatuur', zoals genoemd in NEN 6069, maatgevend. Hierbij mag de temperatuurstijging aan de niet direct verhitte zijde gemiddeld 140 °C en de maximale temperatuurstijging op enig punt 180 °C bedragen.

#### Dilataties

In het Gyproc Classic RF plafond - PD 85 RF P/55.2 dienen in de volgende gevallen dilatatie te worden aangebracht:

- Ter plaatse van dilatatie in de ruwbouw.
- Bij plafondafmetingen groter dan 15 m<sup>1</sup> voor Gyproc Classic RF plafond.
- Bij overgangen van grote naar kleine plafondvlakken.

#### Vochtbelasting

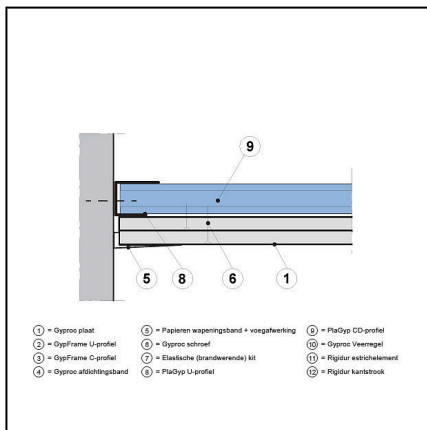
Gyproc® Classic RF plafond zijn toepasbaar in natte cellen, zoals badkamers en toiletten in de woningbouw. Bij toepassing in natte cellen met een continue hoge luchtvochtigheid zoals in ziekenhuizen, spoelkeukens en sauna's zijn deze plafonds niet toepasbaar.

Voor projectgericht advies kunt u contact opnemen met uw Gyproc® adviseur of de Gyproc® helpdesk, telefoonnummer 0347 - 325 165 of per e-mail [helpdesk@gyproc.nl](mailto:helpdesk@gyproc.nl).

## Details en aansluitingen

### Verticale doorsnede

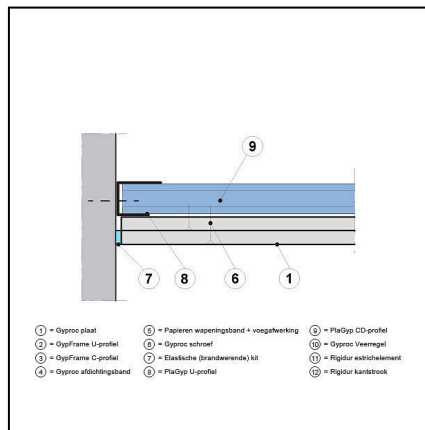
Standaarddetail



De zijaansluiting wordt afgevoegd met Gyproc JointFiller (Vario).

### Verticale doorsnede

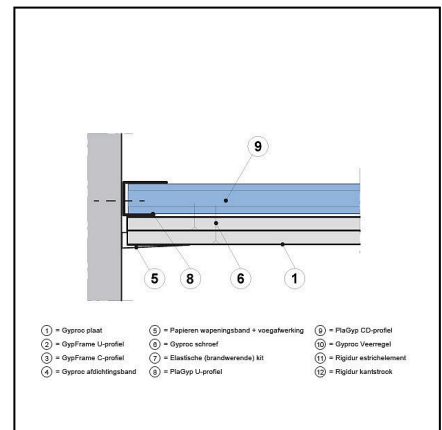
Geluiddetail



De zijaansluiting wordt afgewerkt met een elastisch blijvende (brandwerende) kit.

### Verticale doorsnede

Branddetail



De zijaansluiting wordt afgevoegd met Gyproc JointFiller (Vario).

## Verwerking

### Gyproc Plafondsysteem

#### Montage Regels

Bepaal de richting van de plaatdragende profielen. Bevestig aan de wanden haaks daarop eerst PlaGyp U-profielen met een h.o.h.-afstand van 625 mm. Plaats bij plafonds met geluidsisolatie-eisen altijd Gyproc afdichtingsband 8 x 20 mm op het PlaGyp U-profiel. De plaatdragende profielen komen tussen de flenzen van de PlaGyp U-profielen.

Aan de PlaGyp afhangers worden de primaire PlaGyp CD-profielen bevestigd. De plaatdragende CD-profielen worden met PlaGyp kruisverbinders aan de primaire profielen bevestigd. Bij een enkel uitgevoerd systeem worden de plaatdragende regels direct aan de plafondhangers bevestigd. De profielen kunnen zonder schroeven aan de hangers (met uitzondering van de montagebeugel) en kruisverbinders worden bevestigd.

#### Montage Stijlen

Afgehangen Gyproc® Classic RF plafond worden opgebouwd met het PlaGyp systeem bestaande uit PlaGyp CD- en U-profielen en PlaGyp afhangers. Dit systeem kan met een enkel regelwerk worden uitgevoerd als een 'PlaGyp S' systeem met alleen afgehangen plaatdragende profielen. Tevens kan het regelwerk dubbel worden uitgevoerd als een 'PlaGyp D' systeem met de plaatdragende profielen bevestigd aan afgehangen primaire profielen.

#### PlaGyp afhanger(s)

Per hanger mag een maximale belasting van 24 kg worden opgehangen. Voor Noniushangers geldt een maximale belasting van 40 kg. Voor de PlaGyp afhangers kan men kiezen uit onderstaande vijf typen:

#### PlaGyp ahanganker

Het PlaGyp ahanganker is uitstekend geschikt voor bevestiging van het PlaGyp skelet aan een houten balklaag.

#### PlaGyp montagebeugel

De PlaGyp montagebeugel leent zich om PlaGyp regels af te hangen aan diverse ondergronden, zoals houten balklagen, steenachtige vloeren, kapconstructies e.d.

#### PlaGyp snelafhanger met spanveer

De PlaGyp snelafhanger met spanveer wordt gecombineerd met de PlaGyp draadpendel met oog, welke in verschillende lengtes tot 1000 mm te verkrijgen is. De PlaGyp snelafhanger met spanveer is traploos verstelbaar aan de draadpendel, wat een snelle en exacte hoogte-instelling mogelijk maakt.

#### PlaGyp Noniushanger

De PlaGyp Noniushanger bestaat uit een Nonius afhanger, welke aan de PlaGyp CD-regels wordt geklemd; een Nonius bovendeel, welke aan de bouwkundige constructie wordt bevestigd en twee Nonius borgpennen om beide delen te verbinden en te borgen.

## PD 85 RF P/55.2

Gyproc® Classic RF plafond

PlaGyp direkt afhanger

De PlaGyp direkt afhanger wordt gebruikt om een PlaGyp S-systeem te bevestigen aan een bouwkundige vloer.

### Voorzieningen

Voordat u de beplating aanbrengt, kunnen alle voorzieningen zoals (elektra)leidingen en isolatiemateriaal aangebracht worden. Breng indien gewenst of benodigd isolatiemateriaal aan voor (een nog hogere) geluidsisolatie en/of brandwerendheid.

### Beplaten

De Gyproc® RF gipsplaten worden haaks op de PlaGyp profielen gemonteerd. Platen steeds strak tegen elkaar bevestigen. Laat kopse naden minimaal 400 mm ten opzichte van elkaar verspringen.

Maak de platen op maat, dat wil zeggen 10 mm korter dan de afstand tussen de omringende muren.

Bevestig bij een dubbele beplating de eerste laag Gyproc® RF gipsplaten met Gyproc® Snelbouwschroeven 25 mm uitsluitend tegen de PlaGyp profielen met een h.o.h.-afstand van 510 mm. Bevestig de tweede laag Gyproc® RF gipsplaten met Gyproc® Snelbouwschroeven 35 mm uitsluitend tegen de PlaGyp profielen met een h.o.h.-afstand van 170 mm.

### Afwerking

Afwerkingsniveau A volgens Gyproc Smartskimmen

Voor afwerkingsniveau A adviseren wij alleen systemen toe te passen met een meervoudige beplating en af te werken met Gyproc (spuit)Kontakt. Tenslotte brengt u Gyproc Finesse aan in een dikte van 2 mm. Voordat u het plafond gaat afwerken dient u het totale oppervlak voor te strijken met Gyproc Diepgrond.

Afwerkingsniveau B en lager

Breng Gyproc zelfklevend wapeningsband in de AK-naden aan en vul deze met Gyproc JointFiller. Schroefgaatjes en eventuele beschadigingen worden op dezelfde wijze afgevoegd, echter zonder wapeningsband. Nadat de Gyproc JointFiller is uitgehard, brengt u een toplaag aan met Gyproc Promix Elite voor een glad resultaat. Voordat u het plafond gaat afwerken dient u het totale oppervlak voor te strijken met Gyproc Diepgrond.



Saint-Gobain Gyproc Nederland

Postbus 73  
4130 EB Vianen  
Gyproc Helpdesk: 0347-325 165  
Fax: 0347-325 125  
E-mail: info@gyproc.nl  
www.gyproc.nl